

ПРОТОКОЛ

Заседания общественной комиссии по развитию городской среды муниципального образования города Иланский Иланского района Красноярского края

26.07.2024 года
16-00

г.Иланский, ул. Ленина, д. 67

№15

Заместитель председателя: Кречкивский А. И. – заместитель Главы города Иланский.

Присутствовали: 8 членов комиссии.

Повестка совещания: утверждение эскизного проекта благоустройства общественного пространства Площадь «Центральная», расположенного по адресу: г.Иланский, ул.Ленина, 58а, включенной в муниципальную программу «Формирования современной городской среды» на 2018-2026 годы города Иланский и подлежащей благоустройству в 2025 году.

Слушали: Корженевскую Я.Д.:

Общественной комиссии необходимо рассмотреть и утвердить эскизный проект благоустройства общественного пространства Площадь «Центральная», расположенного по адресу: г.Иланский, ул.Ленина, 58а, включенной в муниципальную программу «Формирования современной городской среды» на 2018-2026 годы города Иланский и подлежащей благоустройству в 2025 году, разработанный Дизайн группой ArtStyle с учетом результатов соучаствующего проектирования.

Решили:

1. Утвердить эскизный проект благоустройства общественного пространства Площадь «Центральная», расположенного по адресу: г.Иланский, ул.Ленина, 58а, включенной в муниципальную программу «Формирования современной городской среды» на 2018-2026 годы города Иланский и подлежащей благоустройству в 2025 году, разработанный Дизайн группой ArtStyle с учетом результатов соучаствующего проектирования.

2. Дизайн группе ArtStyle при разработке проектно –сметной документации благоустройства общественного пространства Площадь «Центральная», расположенного по адресу: г.Иланский, ул.Ленина, 58а, учесть следующие замечания:

– Место расположения зимней ели оставить на прежнем месте – в центральной части площади (приложение №2);

– Расположение зимней горки оставить на прежнем месте, как было предусмотрено предыдущей редакцией эскизного проекта благоустройства: ориентир граница с объектом незавершенного строительства параллельно ул.Ленина (приложение №2);

– На месте расположения зимней ели в утверждаемом эскизном проекте предусмотреть зону отдыха.

3. Дизайн группе ArtStyle при разработке проектно –сметной документации благоустройства общественного пространства Площадь «Центральная», расположенного по адресу: г.Иланский, ул.Ленина, 58а учесть ориентировочный объем финансирования 7 000 000,00 рублей.

4. Администрации города Иланский Иланского района уведомить Дизайн группу ArtStyle и АНО РГП Институт города о доведенных лимитах на реализацию мероприятий муниципальной программы «Формирования современной городской среды»

на 2018-2026 годы города Иланский в 2025 году.

Приложение:

1. Эскизный проект от 24.07.2024 года на 2л.
2. Эскизный проект от 17.07.2024 года на 1л.

Заместитель председателя комиссии

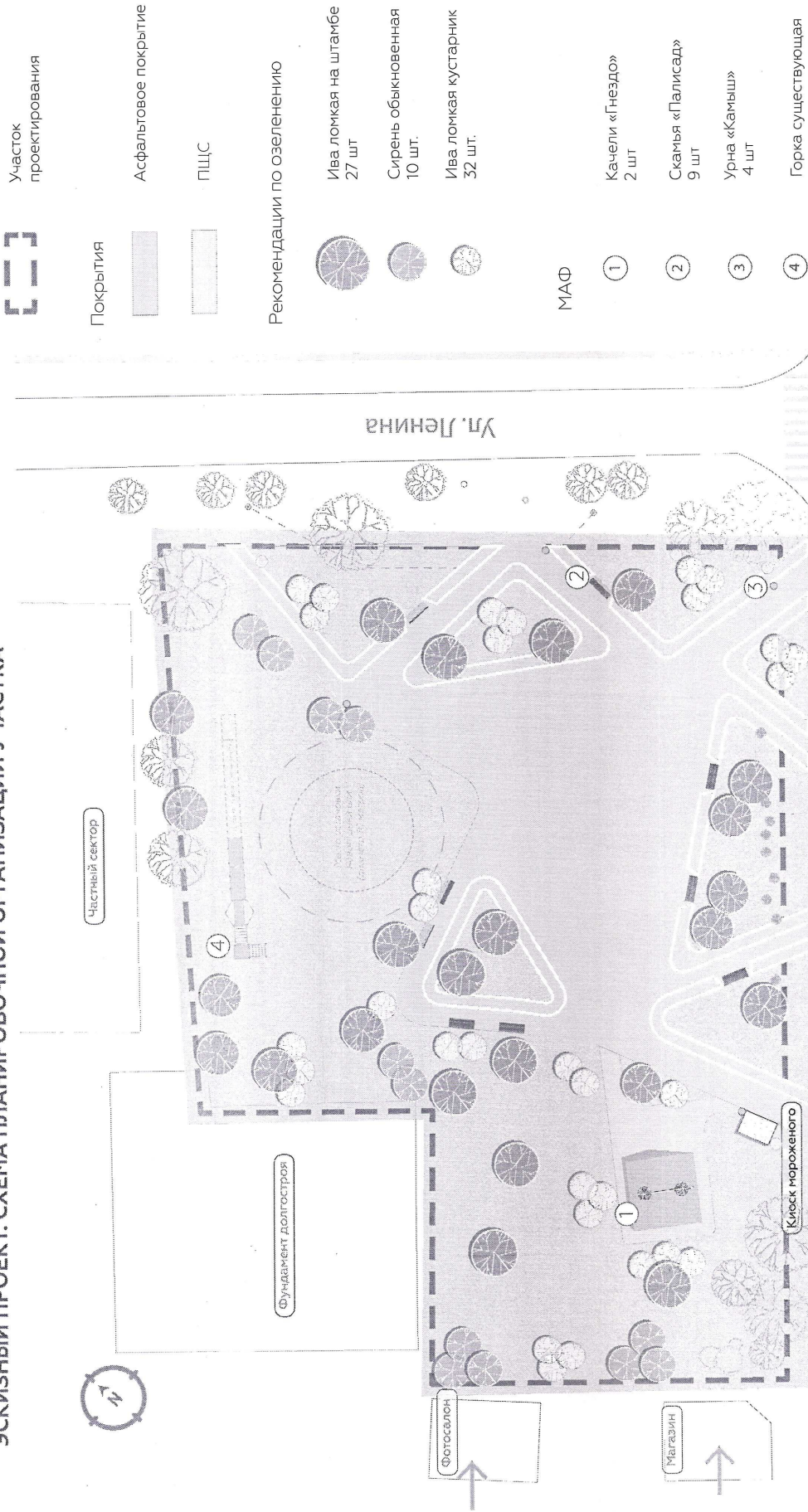
Секретарь комиссии



А.И. Кречкинский

Я.Д. Корженевская

ЭСКИЗНЫЙ ПРОЕКТ. СХЕМА ПЛАНИРОВОЧНОЙ ОРГАНИЗАЦИИ УЧАСТКА



Участок проектирования

Покрывтия



Асфальтовое покрытие



ППС

Рекомендации по озеленению



Ива ломкая на штамбе
27 шт.



Сирень обыкновенная
10 шт.



Ива ломкая кустарник
32 шт.

МАО

1

Качели «Гнездо»
2 шт.

2

Скамья «Палисад»
9 шт.

3

Урна «Камыш»
4 шт.

4

Горка существующая

Обозначения

Городской парк

Ул. 40 лет ВКЛСМ

Сторона входа в павильоны

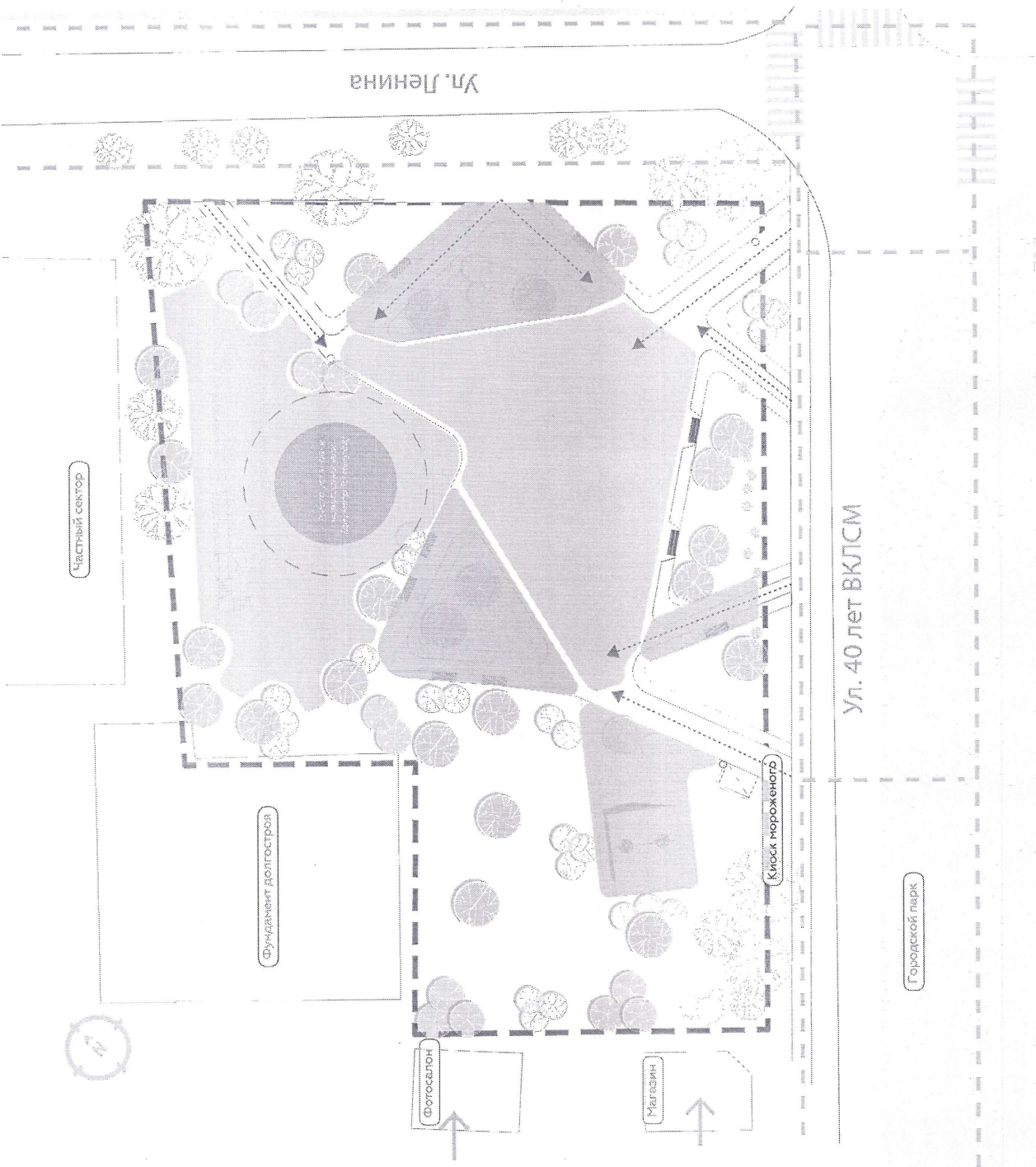
По техническому заданию была спроектирована соборная площадь с изолированными локациями для отдыха. Предусмотрено пространство для установки игровой горки и ледяных скульптур, не нарушающее основной функции площади для скопления людей. В западной части участка существующая беседка оборудована качелями типа «Гнездо», к ней выделены подходы с покрытием из ППС. Кiosk с мороженым перенесен ближе к площади и ориентирован на основные транзиты.



0

Существующее освещение

ЭСКИЗНЫЙ ПРОЕКТ. СХЕМА ПЛАНИРОВОЧНОЙ ОРГАНИЗАЦИИ УЧАСТКА



Участок проектирования

Функциональные зоны сквера

- Основная событийная зона / Площадь
- Зона тихого отдыха
- Зона беседки и качелей
- Зимняя событийная зона

Обозначения

- Основные транзиты
- Вход на площадку

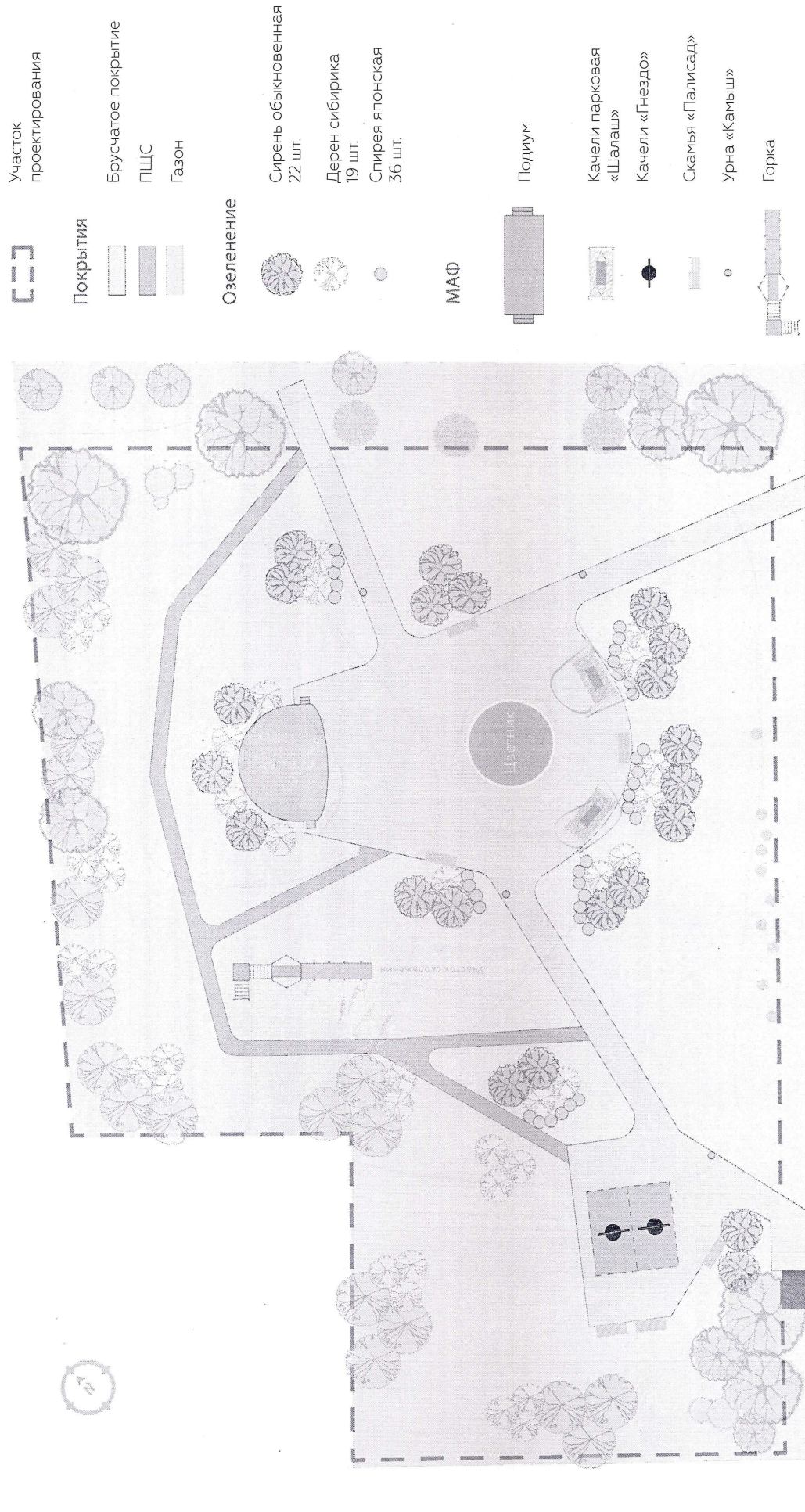
Учтены сценарии для зимних праздников. Новой идеей предлагается установить за пределами основной площадки, чтобы не занимать много пространства в месте скопления людей

Ледяные фигуры планируются устанавливать в зимней событийной зоне.

Так же есть небольшая зона тихого отдыха на качелях, подходящая для всех возрастов.

Вход на площадку предусмотрен со всех прилегающих улиц, а так же с территории городского парка с учетом установленных пешеходных транзитов

ЭСКИЗНЫЙ ПРОЕКТ. СХЕМА ПЛАНИРОВОЧНОЙ ОРГАНИЗАЦИИ УЧАСТКА



Цветник засеивается однолетними цветами. Так как на зимний сезон на его месте планируется установка новогодней ели