

Благоустройство общественного пространства Площадка для культурного отдыха «Микрорайон на оз. Пульсометр»

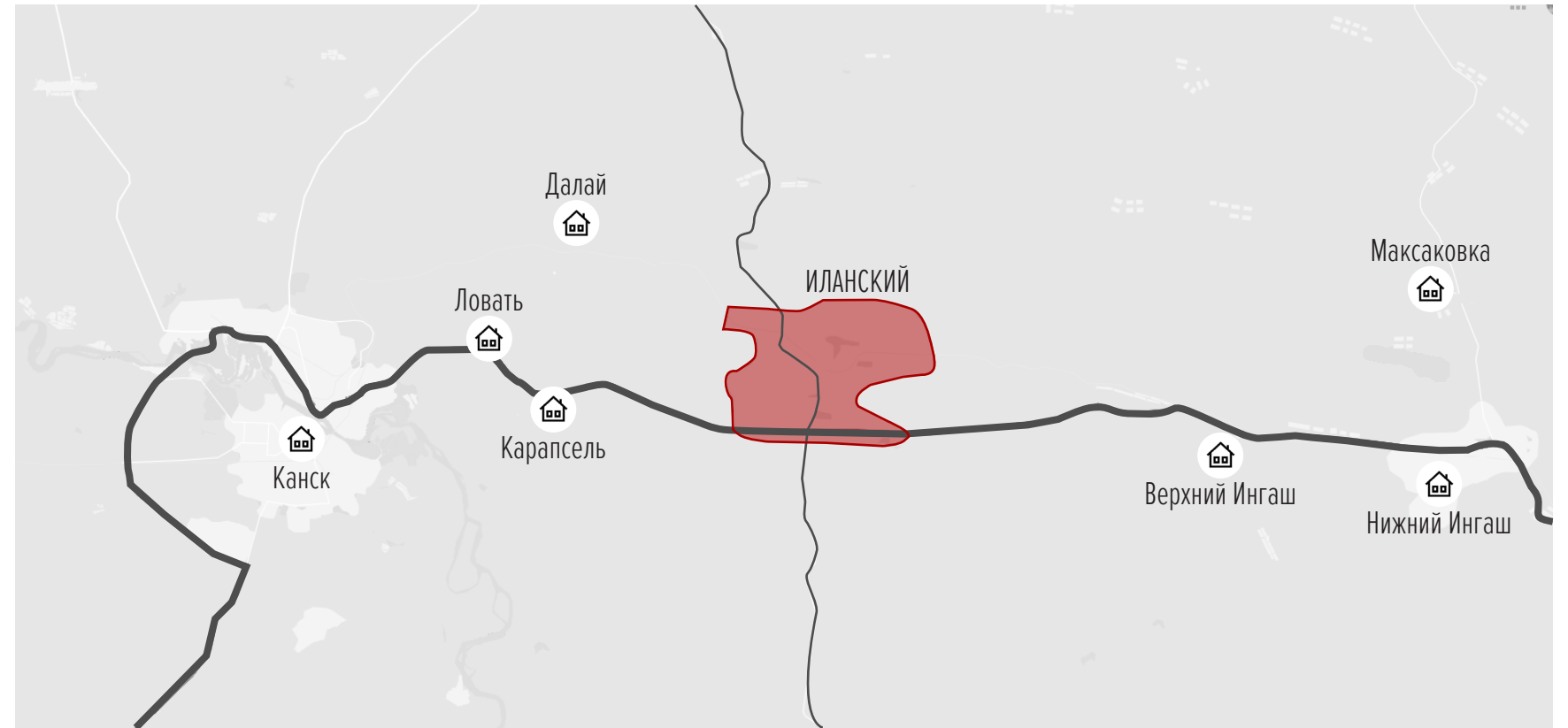
Г.ИЛАНСКИЙ



КОНТЕКСТ

Город Иланский является административным центром Иланского района Красноярского края, к востоку от города Канска. В 279 км от г. Красноярск.


 Населенный пункт





Проектируемая территория находится на севере города за озером Пульсометр в частном секторе. Площадка расположена в границах пер. Совхозный, ул. Полевая и ул. Боровая. К площадке примыкает здание павильона-магазина (слева от пер. Совхозный)

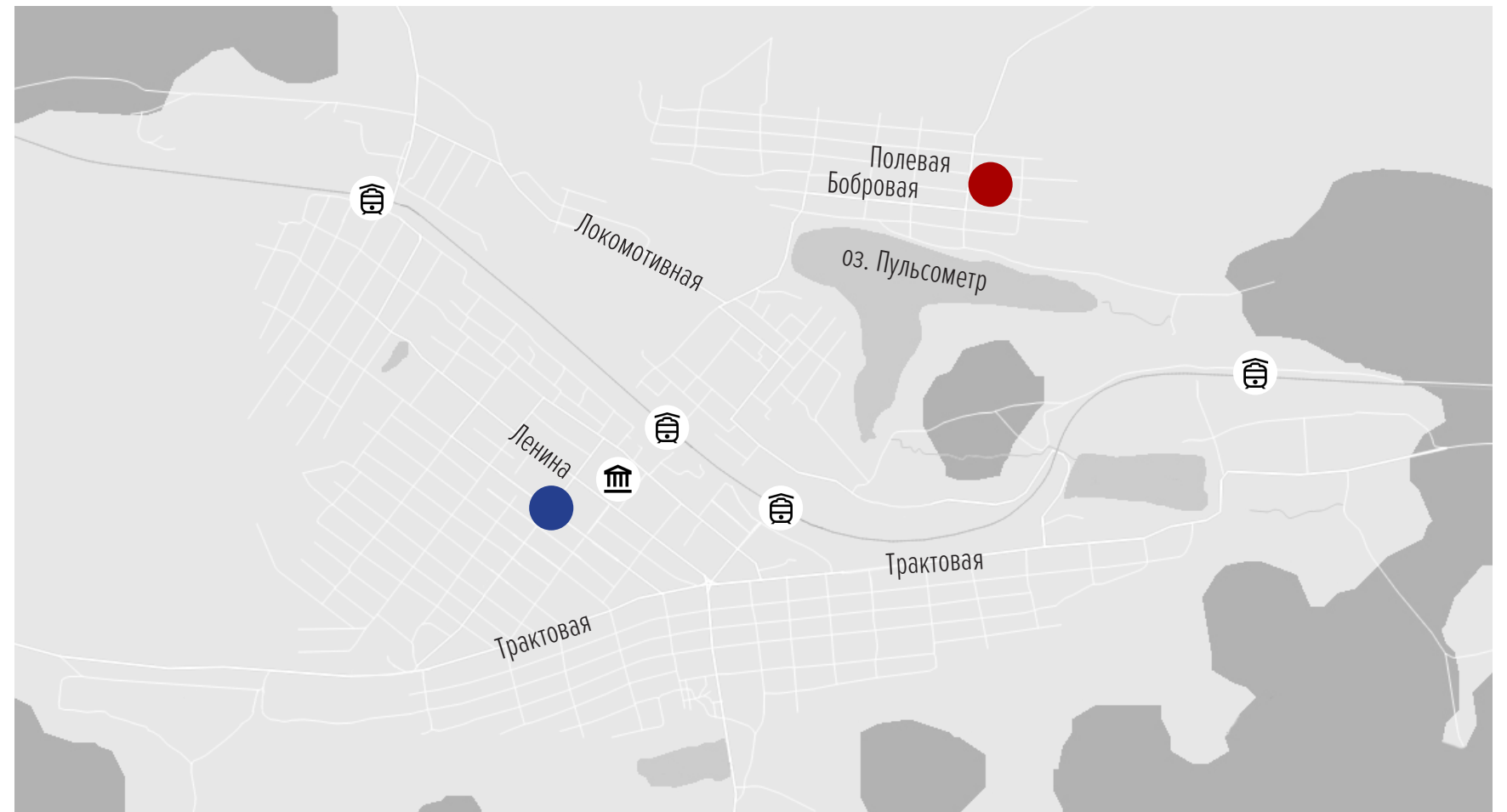
Площадь проектирования 9636 м²

 Станция

 Дом культуры

 Площадка проектирования

 Площадка благоустройства 2020 года



АНАЛИЗ ТЕРРИТОРИИ

Проектируемая площадка находится на значительном удалении от центра города. Связь с существующими объектами инфраструктуры осуществляется посредством общественного и личного транспорта.

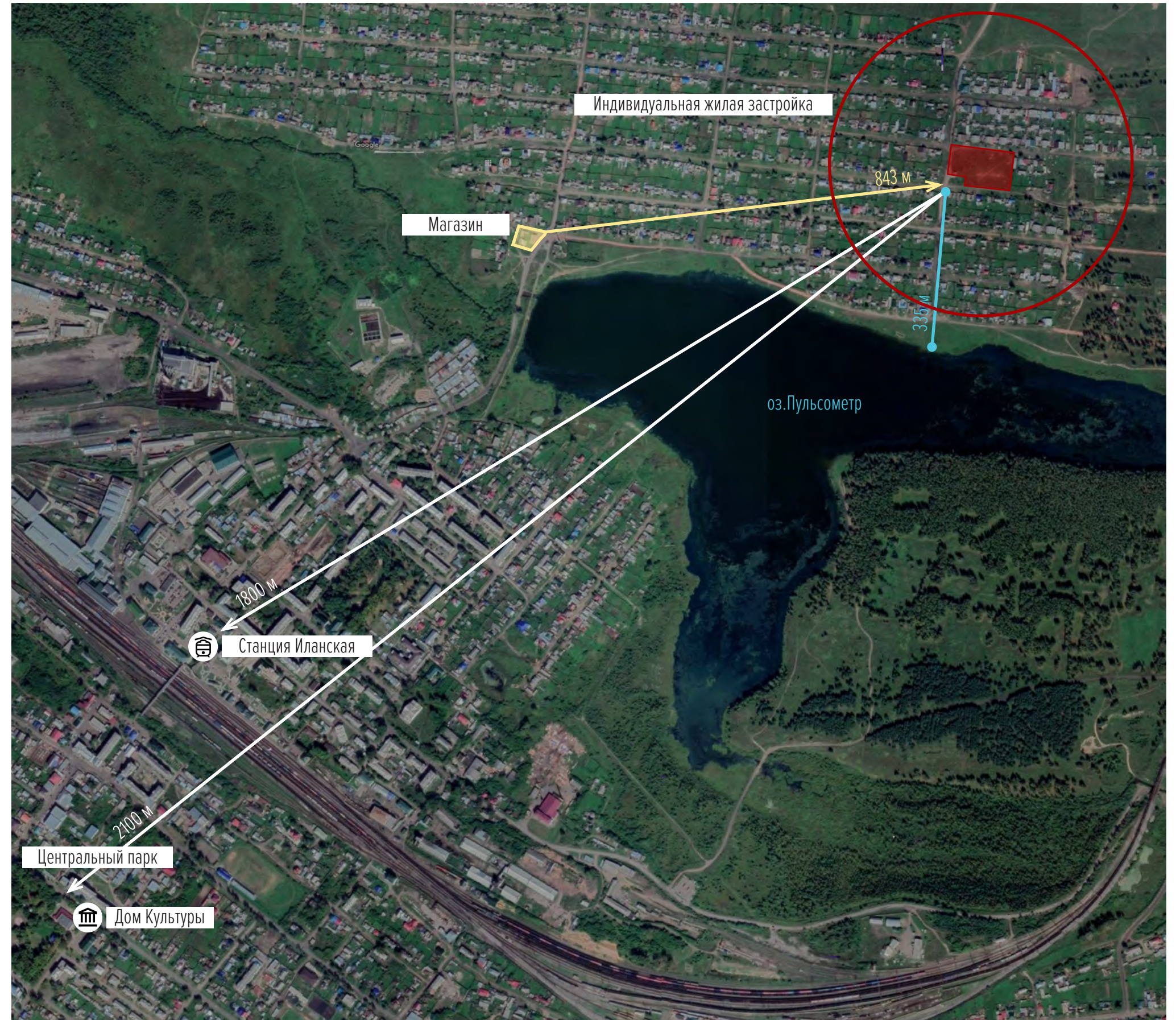
Площадка рассчитана на пешеходную доступность в радиусе 300 м.

⊖ ПРОБЛЕМЫ территории: отсутствие объектов инфраструктуры городского значения, отсутствие покрытия пешеходных тротуаров и автомобильных дорог, отсутствие освещения на участке.

⊕ ПРЕИМУЩЕСТВА территории: отсутствие интенсивного транспортного потока, беспрепятственная пешеходная доступность.

👤 СОУЧАСТВУЮЩЕЕ ПРОЕКТИРОВАНИЕ определило основное направление использования территории для организации досуга для всех категорий проживающих, а именно:

1. Организацию детских площадок для всех возрастов;
2. Организацию площадки для культурно-массовых мероприятий;
3. Организацию спортивных площадок;
4. Обустройство пешеходных тротуаров и мест тихого отдыха.








ФОТОФИКСАЦИЯ (РЕАЛИЗАЦИЯ I ОЧЕРЕДИ ОБЪЕКТА)



ПРОЕКТНОЕ РЕШЕНИЕ



1 очередь реализации





Организация территории для отдыха жителей микрорайона, проведения культурно-массовых мероприятий и игр детей: от 1 до 3-х лет; от 3-х до 7 лет; от 7 до 12 лет и старше.

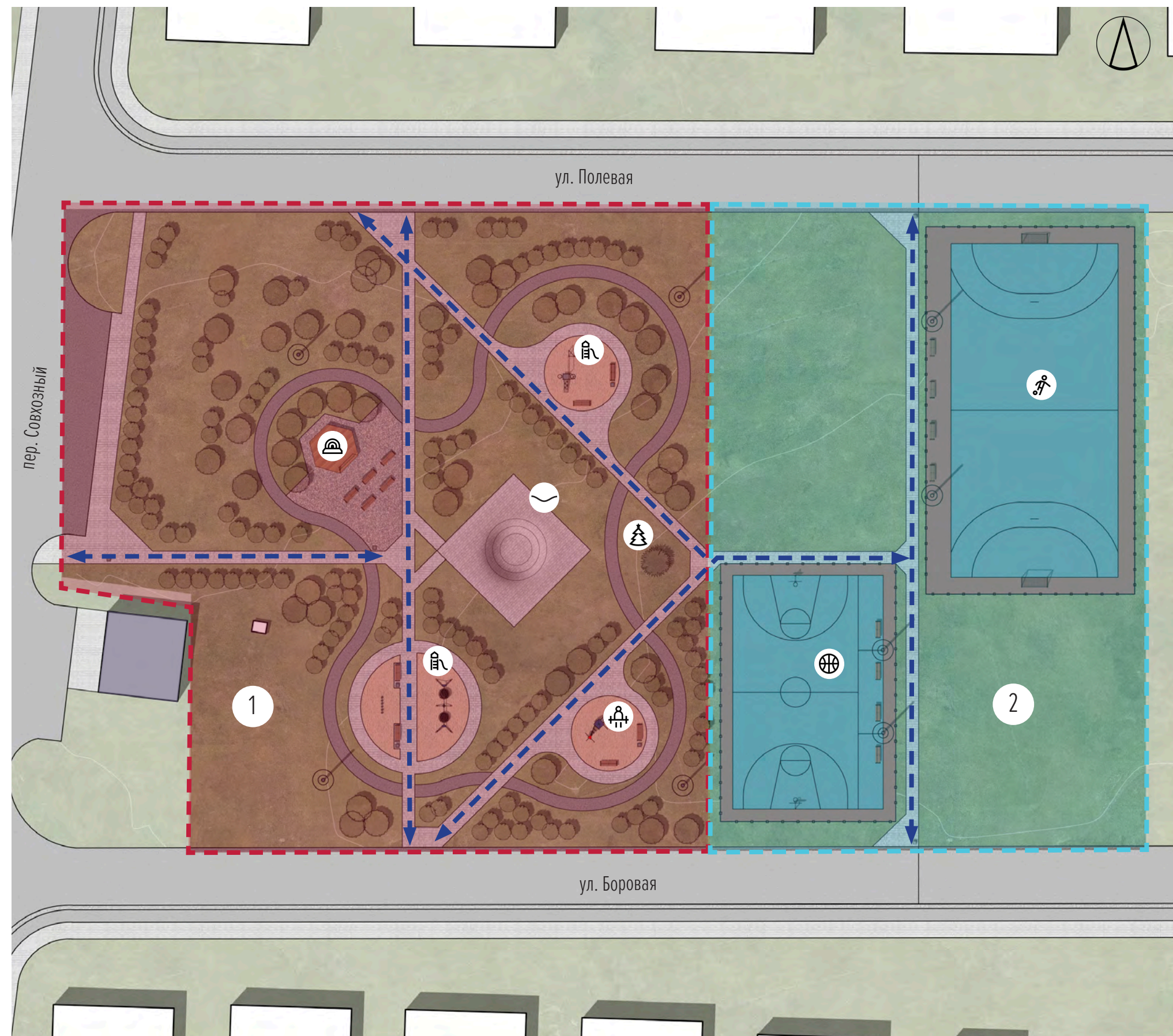
-  Детская площадка
-  Сцена
-  Новогодняя елка
-  Памп-трек
-  Воркаут

2 очередь реализации

Организация территории для активного отдыха жителей микрорайона с формированием спортивных площадок: футбольное поле, площадка для волейбола и баскетбола, воркаут.

-  Спортивная площадка, баскетбол, волейбол
-  Спортивная площадка, футбол

-  Магазин
-  Жилые здания
-  Основные пешеходные связи
-  Граница проектируемой территории



ЭКСПЛИКАЦИЯ

1. Детская игровая площадка
2. Площадка для культурно-массовых мероприятий
3. Пешеходный тротуар
4. Памп-трек
5. Футбольная площадка
6. Баскетбольная площадка

ТЕХНИКО-ЭКОНОМИЧЕСКИЕ ПОКАЗАТЕЛИ (I этап благоустройства)

1. Площадь участка в границах работ	5376 м ²
2. Площадь покрытий в т.ч.	
- покрытие из брусчатки	486 м ²
- покрытие из песка	375 м ²
- покрытие из пцс	450 м ²
3. Площадь озеленения в т.ч.	
- восстановление газона	1280 м ²

ТЕХНИКО-ЭКОНОМИЧЕСКИЕ ПОКАЗАТЕЛИ (II этап благоустройства)

1. Площадь участка в границах работ	4000 м ²
2. Площадь покрытий в т.ч.	
- покрытие из брусчатки	170 м ²
- резиновое покрытие	1344 м ²



ФУНКЦИОНАЛЬНОЕ ЗОНИРОВАНИЕ

Детская игровая площадка



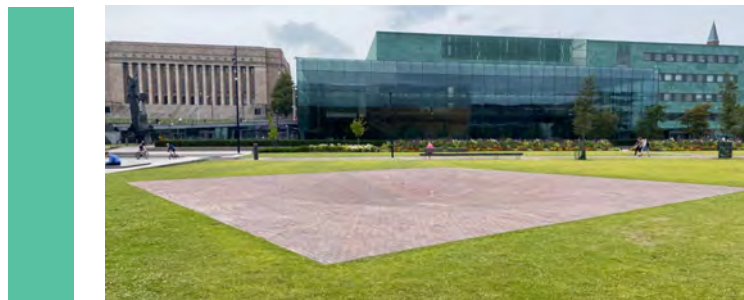
Футбольная площадка



Баскетбольная площадка



Памп-трек



Сцена

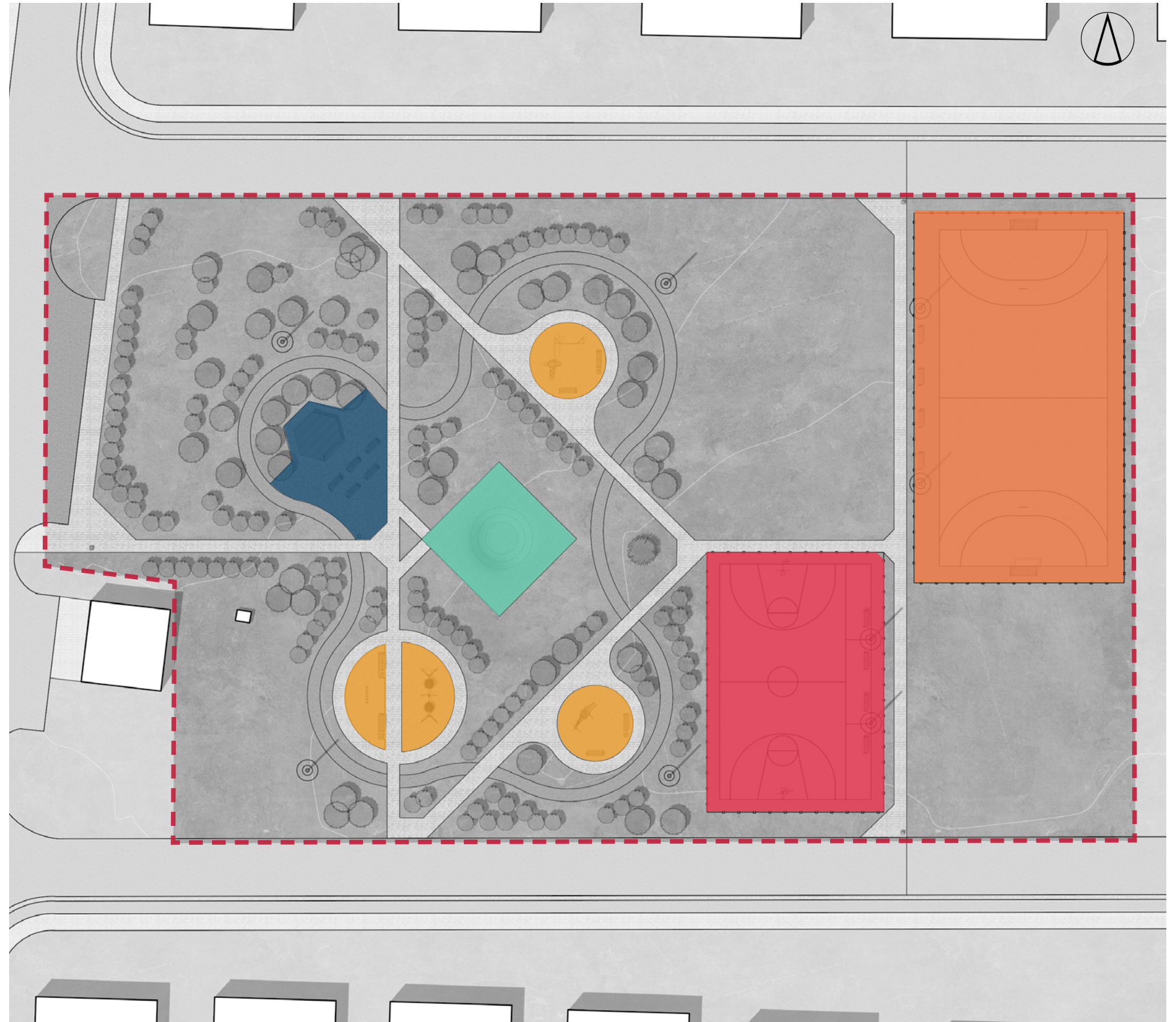


СХЕМА ПОКРЫТИЙ

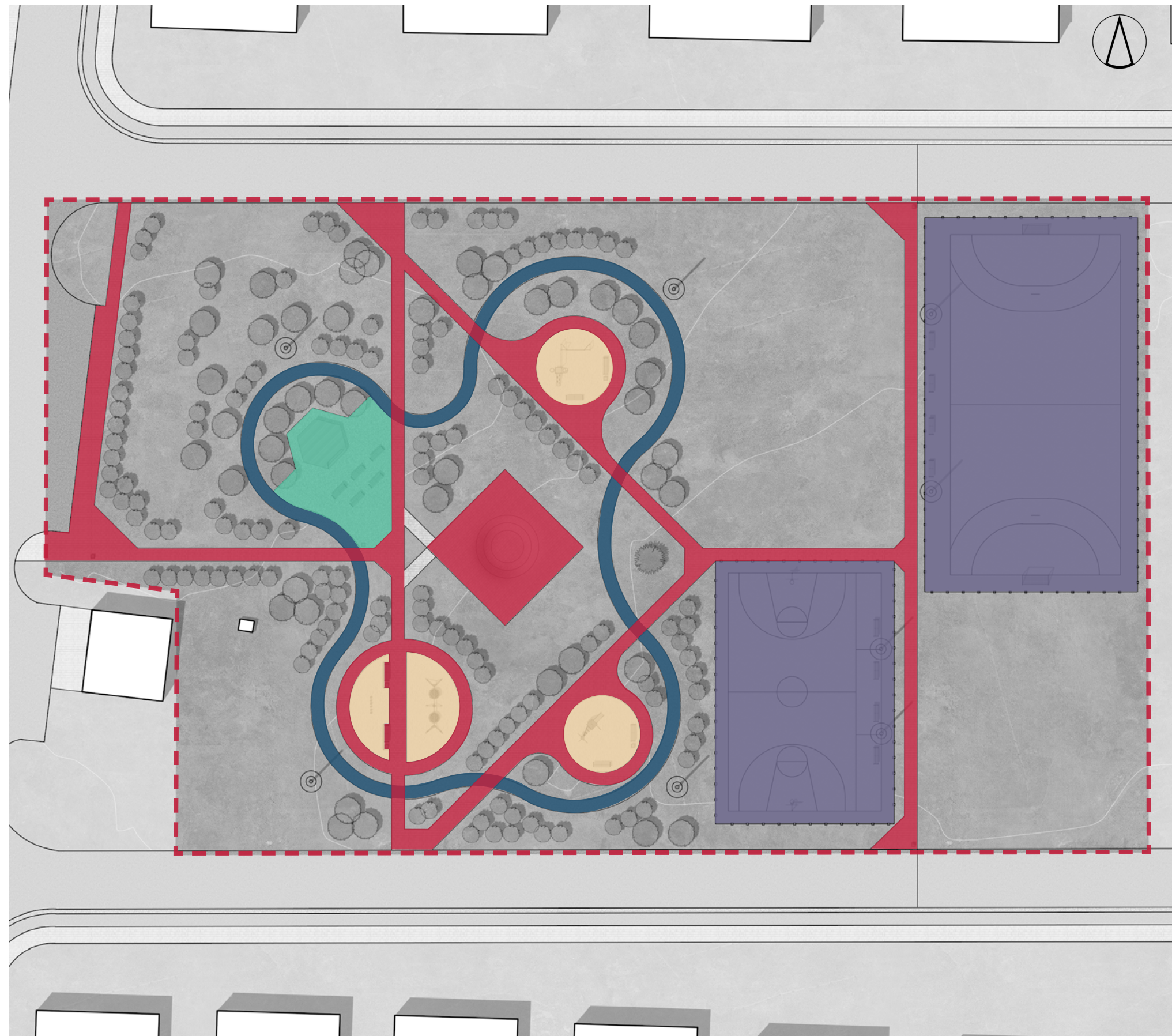
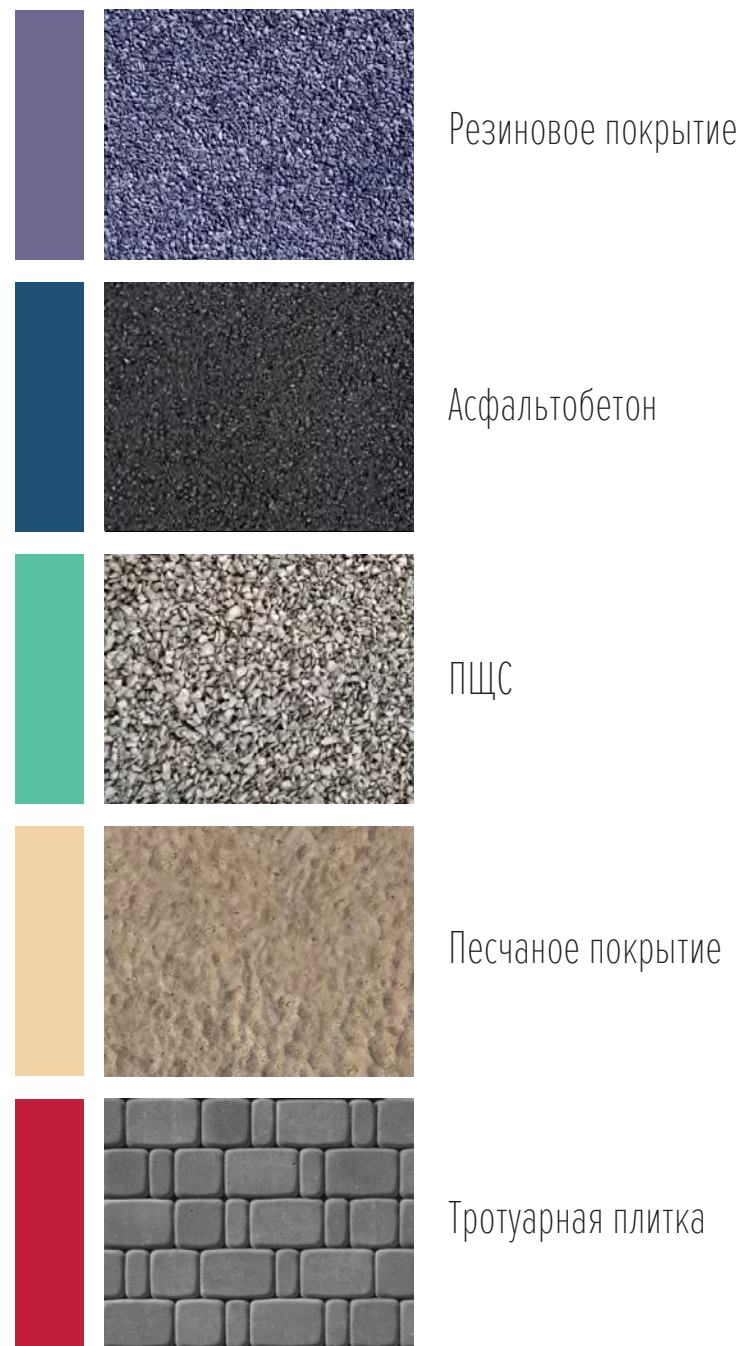
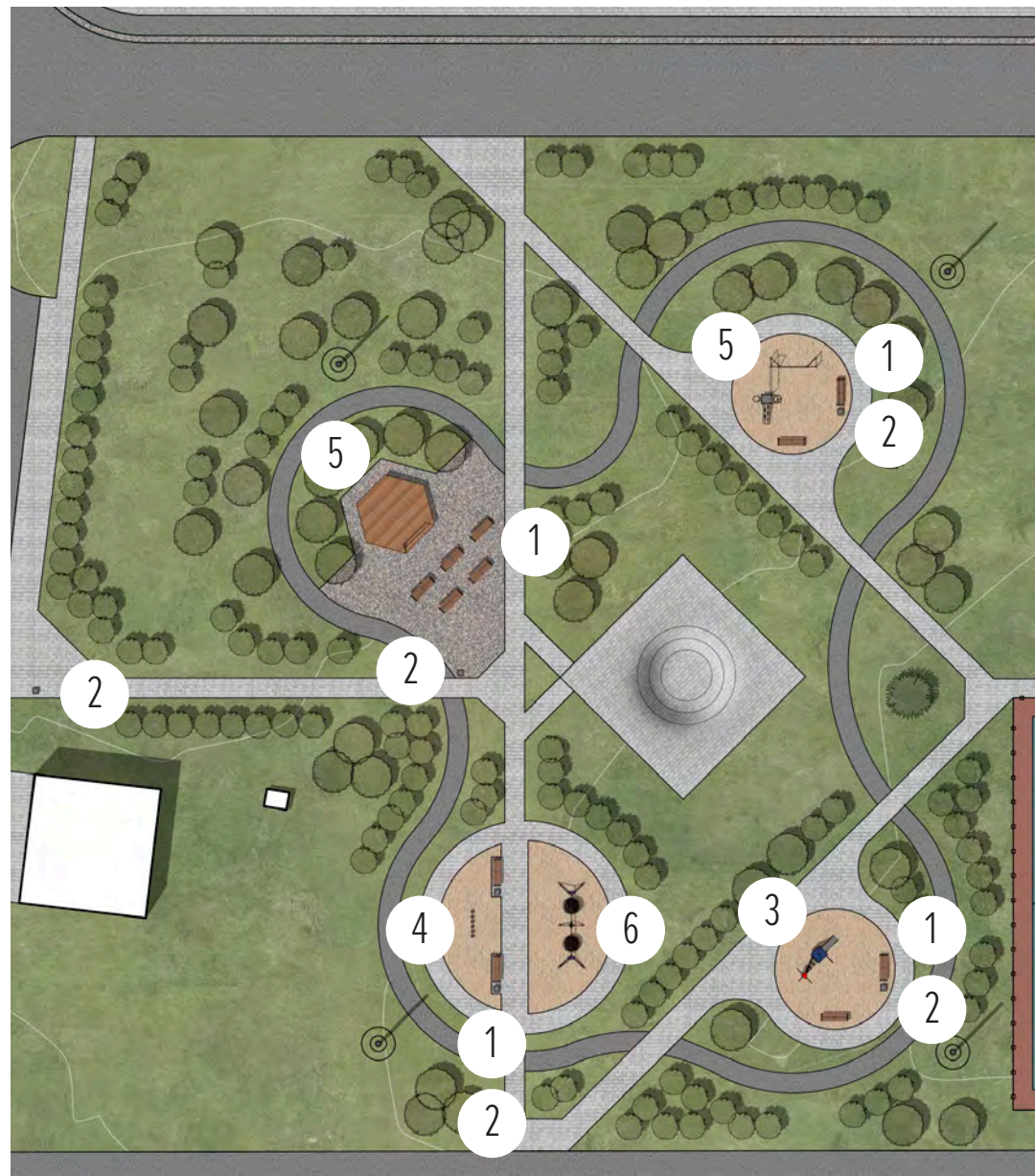


СХЕМА РАЗМЕЩЕНИЯ МАФ. I ЭТАП



1. Скамейка арт. 8004R, Наш двор (11 шт.)



2. Урна арт. 9002, Наш двор (6шт.)



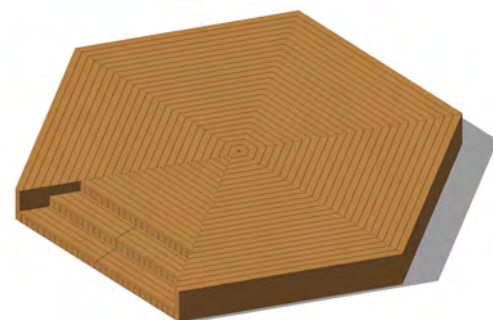
3. Игровой комплекс (3-7 лет), арт. 4413 , Наш двор (1 шт.)



4. Игровой модуль «Пеньки» (3-7 лет), арт. 4006, Наш двор (1 шт.)



4. Индивидуальное изделие «Сцена», Стройбыт (1 шт.)



5. Игровой комплекс (7-14 лет) арт. 7819, Наш двор (1 шт.)



7. Качели, арт. 6329, Наш двор (1 шт.)



СХЕМА РАЗМЕЩЕНИЯ МАФ. II ЭТАП



1. Скамейка, арт. 8004R, Наш двор (8 шт.)



2. Урна, арт. 9002, Наш двор (2 шт.)



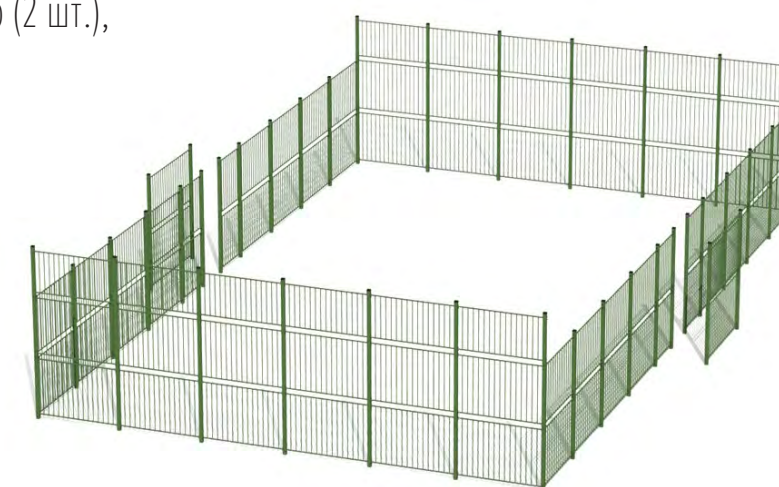
3. Оборудование футбольной площадки (ворота), арт. 7911R, Наш двор (2 шт.)



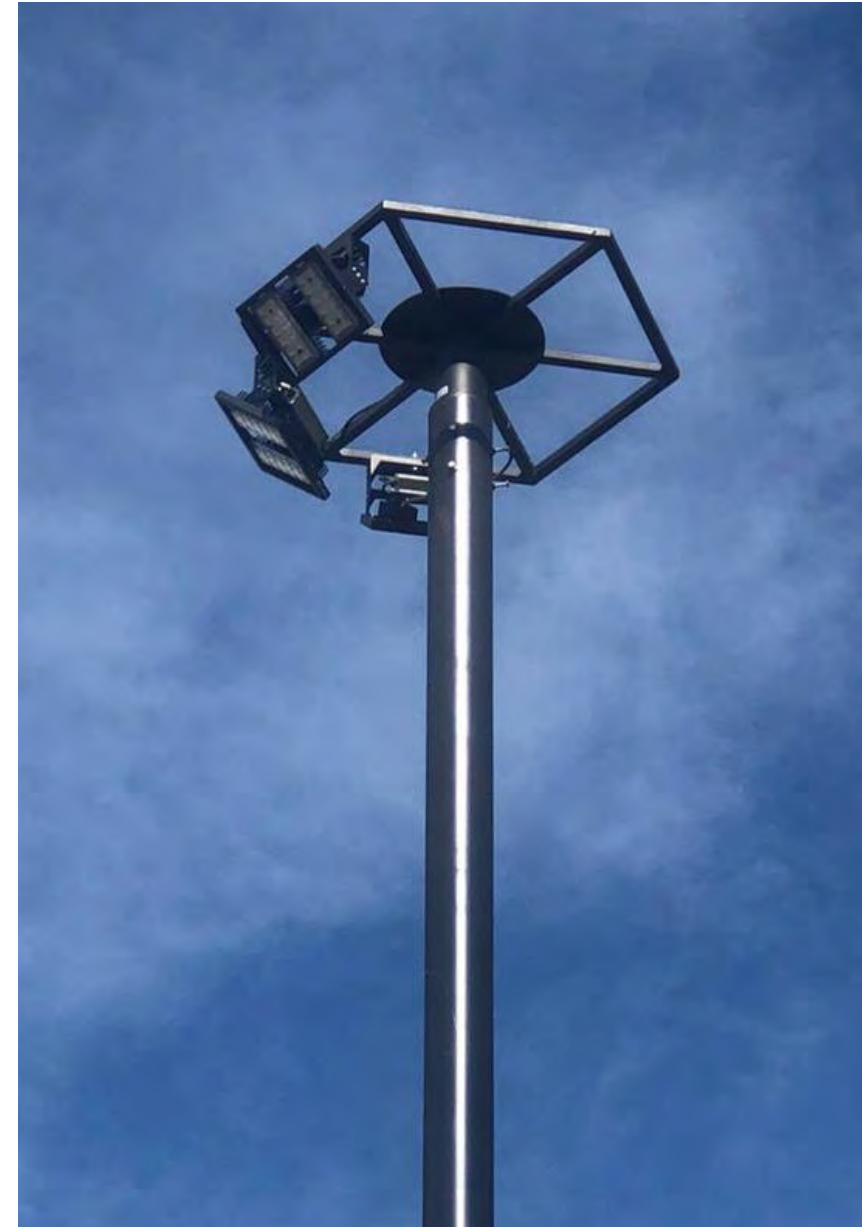
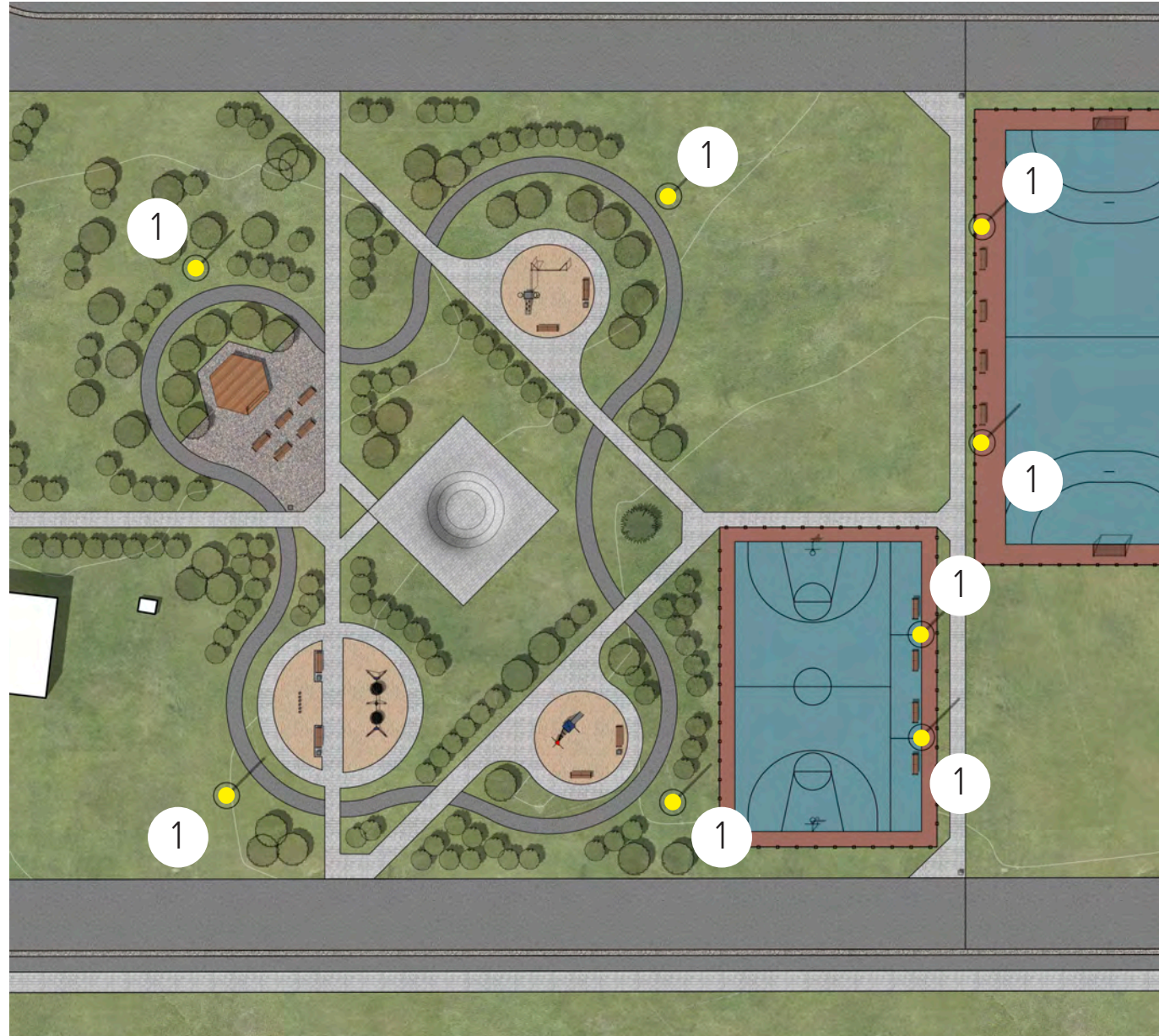
4. Оборудование баскетбольной площадки (щит с кольцом), арт. 7915, Наш двор (2 шт.)



5. Ограждение спортивных площадок, арт. 7941, Наш двор (2 шт.), Футбол 42x22 м, Баскетбол 28x15 м.



1. Светильник мачта 8 м (8 шт.)















ПРЕДВАРИТЕЛЬНАЯ ОЦЕНКА СМЕТНОЙ СТОИМОСТИ

№ п/п	Наименование позиции	Ед. изм.	Кол-во	Цена за ед. (руб.)	Стоимость (руб.)
I этап реализации					
1	Покрытие из брусчатки, ООО «Стимэкс»	кв. м	486	1 954,7	950 000,0
2	Покрытие из песка	кв. м	375	1 333,3	500 000,0
3	Покрытие из ПЩС	кв. м	450	1 644,4	740 000,0
4	МАФ, ООО «Наш Двор»	шт.	21	47 023,8	987 500,0
5	Освещение, ООО «Оверсан»	шт.	4	312 500,0	1 250 000,0
6	Сцена (индивидуальные изделие)	шт.	1	147 000,0	147 000,0
7	Озеленение (восстановление газона)	кв. м	1280	363,98	465 900,0
Итого по I этапу					5 040 400,0
II этап реализации					
1	Покрытие из брусчатки, ООО «Стимэкс»	кв. м	170	3 543,56	602 406,5
2	Бордюрный камень, ООО «Стимэкс»	м.п.	210	1 500,0	315 000,0
3	Резиновое покрытие, ООО «Наш Двор»	кв. м	1344	2 002,0	2 690 688,0
4	Ограждение спортивных площадок, ООО «Наш Двор»	м.п.	174	18 111,83	3 151 460,0
5	Оборудование футбольной площадки (ворота), ООО «Наш Двор»	шт.	2	80 409,75	160 819,5
6	Оборудование баскетбольной площадки (щит с кольцом), ООО «Наш Двор»	шт.	2	60 528,0	121 056,0
7	МАФ (скамья), ООО «Наш Двор»	шт.	8	30 000,0	240 000,0
8	МАФ (урна), ООО «Наш Двор»	шт.	2	30 000,0	60 000,0
9	Освещение, ООО «Оверсан»	шт.	4	221 449,65	885 798,6
Итого по II этапу					8 227 228,6